

**saris**<sup>®</sup>

LEADING  
IN TRAILERS

DV2000

EIN KLUGER,  
UNERMÜDLICHER  
HELFER!

Der McAlu





DVI 35

## Index

### Der McAlu

McAlu Länge 205 SEITE 3

McAlu Länge 255 SEITE 4

McAlu Länge 305 SEITE 5

Auf dem Weg zum Kunden SEITE 6

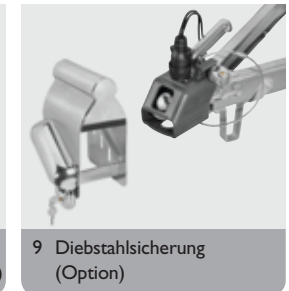
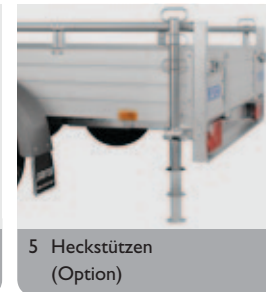
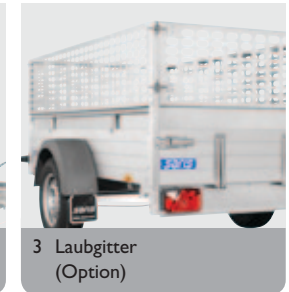
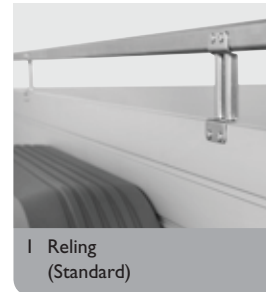
**Der McAlu von Saris ist eine auffällige Erscheinung: in puncto Aussehen, aber vor allem in Komfort und Robustheit. Er verbindet Funktionalität und Komfort, Technik und Detail. Wir haben den McAlu von Grund auf neu entwickelt - er ist jetzt noch robuster und raffinierter. Da er noch besser auf Ihre Bedürfnisse abgestimmt ist, lässt sich der McAlu einfacher sauber halten. Ob schwer oder leicht beladen, zuhause, bei der Arbeit oder im Urlaub: Ihr Saris McAlu steht immer für Sie bereit!**

Dank der robusten Rungen eignet sich dieser Kraftprotz für allerlei Kombinationen und Zubehör und ist damit flexibler als je zuvor. Ein weiterer Vorteil dieses modular aufgebauten Anhängers besteht darin, dass im Schadensfall jedes Teil einfach austauschbar ist. Das nennen wir solides Handwerk! Dazu tragen auch die stählernen Längsträger unter dem Wagen bei, die zusammen mit dem selbsttragenden Hauptträger und der Achse den Boden unterstützen. Das macht Ihren Anhänger stabiler und stärker und Sie können ihn noch mehr (sicher) beladen.

Saris Anhänger hat für jede Ladung und jede Situation eine ausgeklügelte Lösung. Ein- und zweiachsige Anhänger mit allen nur denkbaren Zusatzteilen und Möglichkeiten. Selbstverständlich gibt es verschiedene Ausführungen, die sich alle erweitern lassen. Heckstützen für stabiles Laden und Löschen. Eine Flachplane zum Schutz empfindlicher Ladungen. Eine Hochplane für zusätzliches Ladevolumen, grau oder in anderen Farben. Damit beweist dieser intelligente Packesel in noch mehr Situationen seine Klasse. Sie haben es sicher schon gemerkt: zuverlässiger, effizienter und stabiler macht das heutzutage keiner!

# Der McAlu

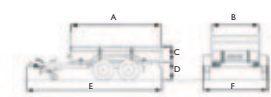
Länge: 205



OPTIONEN UND ZUBEHÖR



McAlu, Typ	BT75	BT100
Abmessungen (cm) und Gewichte (kg)		
Länge (A)	205	205
Breite (B)	113	113
Höhe (C)	45	45
Ladeflächenhöhe (D)	50	50
Gesamtlänge (E)	303	331
Gesamtbreite (F)	159	159
* Gesamtgewicht	750	1000
Eigengewicht	165	225
Nutzlast	585	775
Reifengröße (Zoll)	13	13
Einzelachse (E) / Tandemachse (T)	E	E
Gebremst	nein	ja



\* auch erhältlich in andere Gesamtgewichte!

# Der McAlu

Länge: 255



DV75



DV2000



1 Heckstützen (Option)



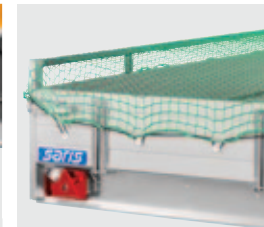
2 Plane und Spiegel (150 cm) (Option)



3 Boden mit Anti-Rutschbelag (Standard)



4 Stossdämpfersatz, gebremsten Modelle (Option)



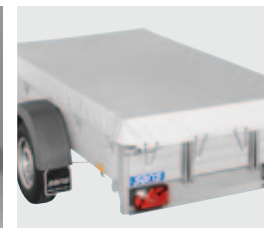
5 Ladungsicherungsnetz (grobe Maschen) (Option)



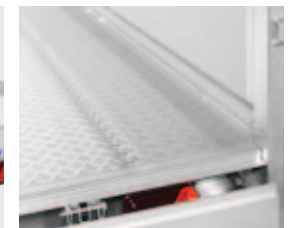
6 Laubgitter (50 cm) (Option)/ Netz für Laubgitter (Option)



7 Anbindepunkte in V-Profil (Standard) DIN 400 daN (kg)



8 Flachplane (Option)

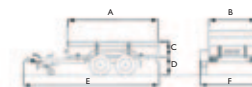


9 Boden mit Stahlblech oder Alu-Riffelblech verkleidet (Option)

OPTIONEN UND ZUBEHÖR



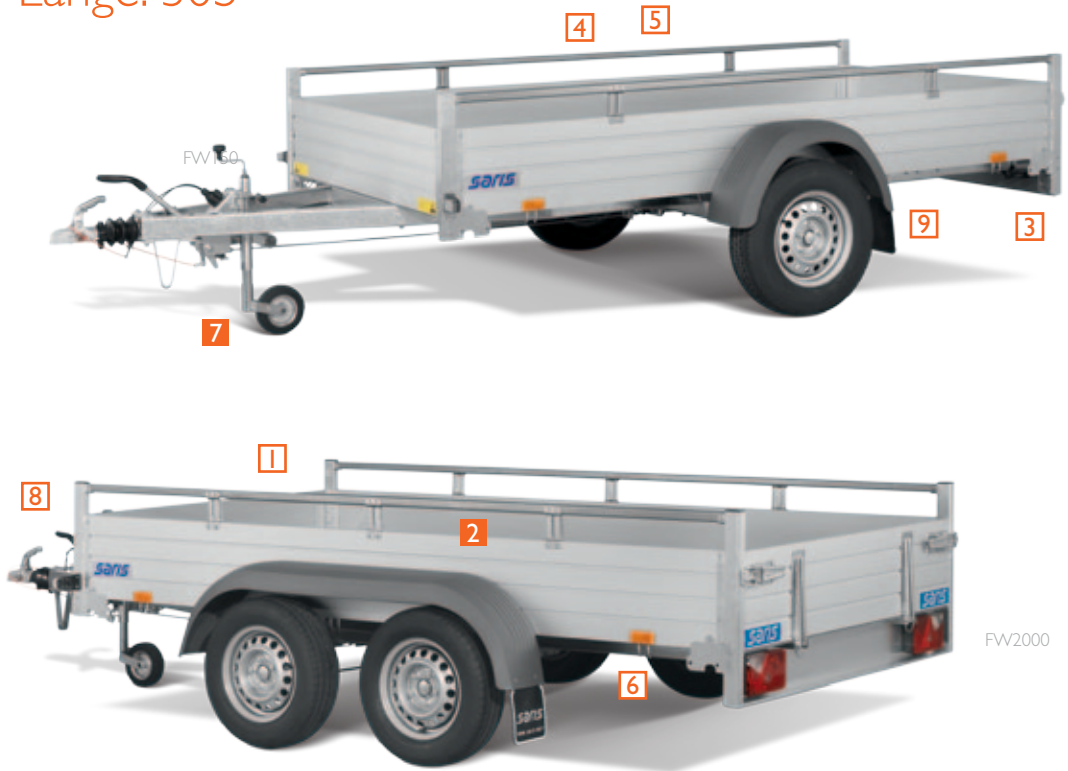
McAlu, Typ	DV75	DV135	DV2000
Abmessungen (cm) und Gewichte (kg)			
Länge (A)	255	255	255
Breite (B)	133	133	133
Höhe (C)	45	45	45
Ladeflächenhöhe (D)	51	54	51
Gesamtlänge (E)	353	386	383
Gesamtbreite (F)	179	188	184
* Gesamtgewicht	750	1350	2000
Eigengewicht	180	260	335
Nutzlast	570	1090	1665
Reifengröße (Zoll)	13	14	13
Einzelachse (E) / Tandemachse (T)	E	E	T
Gebremst	nein	ja	ja



\* auch erhältlich in andere Gesamtgewichte!

# Der McAlu

Länge: 305



1 Flachplane (Option)



2 Anbindepunkte in V-Profil (Standard)  
DIN 400 daN (kg)



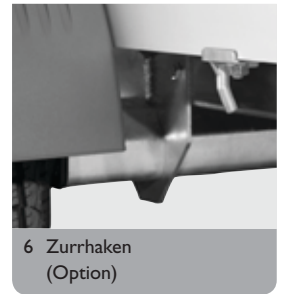
3 Heckstützen (Option)



4 Plane und Spriegel (150 cm) (Option)



5 Laubgitter (50 cm) (Option)/  
Netz für Laubgitter (Option)



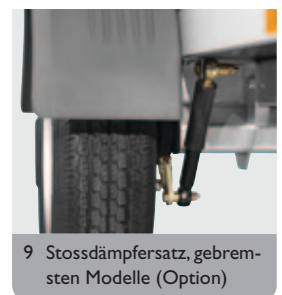
6 Zurrhaken (Option)



7 Stützrad mit Klemme (Standard bei gebremsten Modelle)



8 Klappbare Vorderwand (Option)

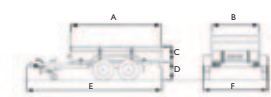


9 Stossdämpfersatz, gebremsten Modelle (Option)

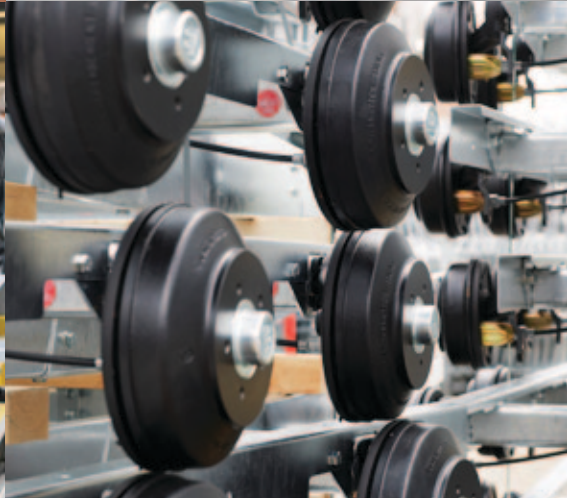
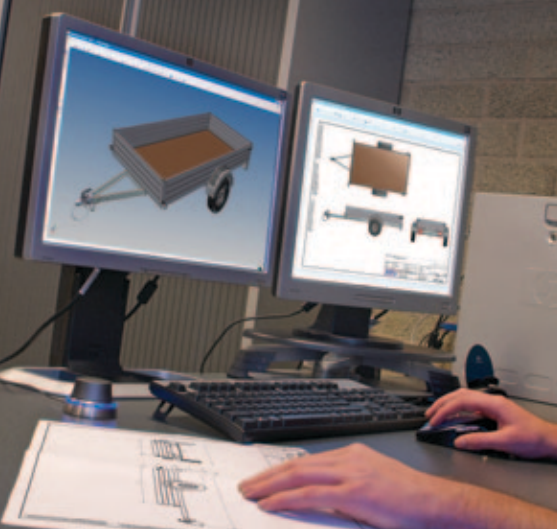
OPTIONEN UND ZUBEHÖR



McAlu, Typ	FW150	FW2000
Abmessungen (cm) und Gewichte (kg)		
Länge (A)	305	305
Breite (B)	153	153
Höhe (C)	45	45
Ladeflächenhöhe (D)	54	51
Gesamtlänge (E)	436	434
Gesamtbreite (F)	208	204
* Gesamtgewicht	1500	2000
Eigengewicht	315	370
Nutzlast	1185	1630
Reifengröße (Zoll)	14	13
Einzelachse (E) / Tandemachse (T)	E	T
Gebremst	ja	ja



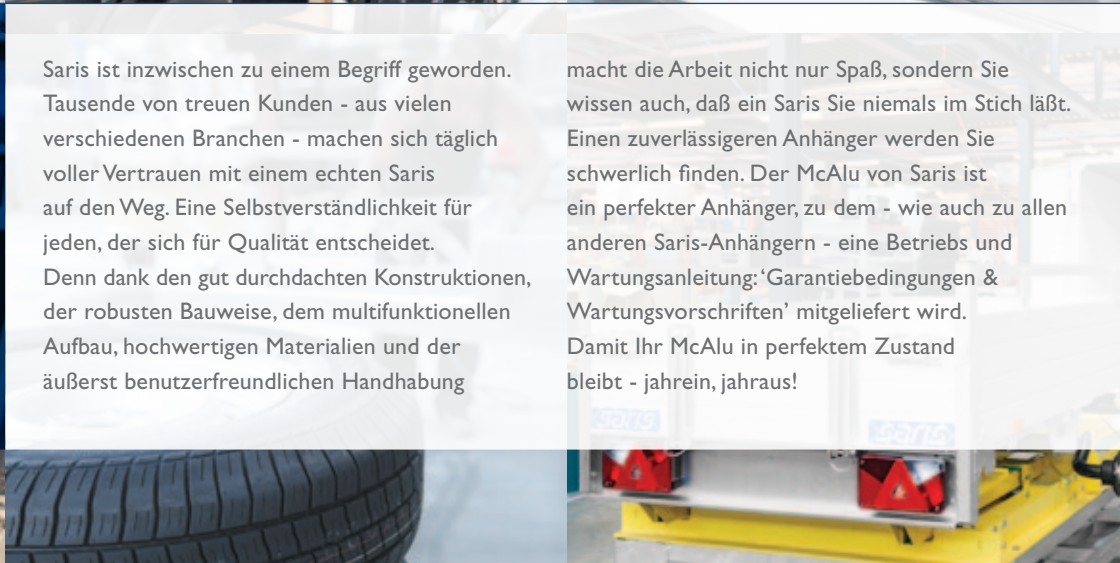
\* auch erhältlich in andere Gesamtgewichte!



## Der McAlu auf dem Weg zum Kunden

Saris ist inzwischen zu einem Begriff geworden. Tausende von treuen Kunden - aus vielen verschiedenen Branchen - machen sich täglich voller Vertrauen mit einem echten Saris auf den Weg. Eine Selbstverständlichkeit für jeden, der sich für Qualität entscheidet. Denn dank den gut durchdachten Konstruktionen, der robusten Bauweise, dem multifunktionellen Aufbau, hochwertigen Materialien und der äußerst benutzerfreundlichen Handhabung

macht die Arbeit nicht nur Spaß, sondern Sie wissen auch, daß ein Saris Sie niemals im Stich läßt. Einen zuverlässigeren Anhänger werden Sie schwerlich finden. Der McAlu von Saris ist ein perfekter Anhänger, zu dem - wie auch zu allen anderen Saris-Anhängern - eine Betriebs- und Wartungsanleitung: 'Garantiebedingungen & Wartungsvorschriften' mitgeliefert wird. Damit Ihr McAlu in perfektem Zustand bleibt - jahrein, jahraus!





Umfangreiche Garantie/  
Saris, zertifiziert ISO 9001



Sicher, komfortabel und vielseitig einsetzbar. Mit dem Saris McAlu fahren Sie voll Vertrauen los. Versteht sich von selbst! Auf jedem Untergrund und in jeder Situation können Sie sich fest auf diesen kompletten Qualitätsanhänger verlassen. Erfahren Sie es selbst!

**UNSER GANZES ANGEBOT FINDEN SIE AUF [WWW.SARIS.NET](http://WWW.SARIS.NET)**



## STANDARD UND OPTIONALE BEFESTIGUNGSMÖGLICHKEITEN



Reling  
(Standard)



H-Gestell  
(Option)

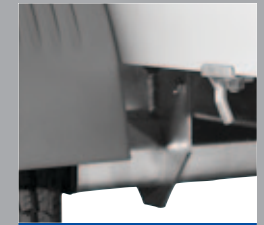


Anbindepunkte in V-Profil  
(Standard) DIN 400 daN (kg)



Spanngurt-Satz  
(Option)

lc=1200 daN



Zurrhaken  
(Option)

Saris Aanhangers BV  
info@saris.net  
www.saris.net



Ihr Saris-Händler:

Zu jedem Anhänger wird ein Heft mit dem Titel "Garantiebedingungen/Wartungsvorschriften" mitgeliefert. Lesen Sie dieses Heft vor der ersten Inbetriebnahme des Anhängers aufmerksam durch!

I / I 5 Änderungen und Druckfehler vorbehalten. Abbildungen können Sonderausstattungen enthalten.



## Seit 1959 Serienproduktion von Anhängern

Saris Aanhangers produziert bereits seit 1959 Anhänger für den privaten und gewerblichen Gebrauch. Unsere Fahrzeuge und deren Zubehör stehen in aller Welt täglich im Einsatz. Unsere Anhänger finden ihren Weg zum Verbraucher über ein ausgedehntes Netz von Händlern in den Beneluxländern, Deutschland, Frankreich und der Schweiz sowie über Importeure in Dänemark, Finnland, Schweden und Israel. Von dort absolvieren sie endlose Kilometerstrecken, weltweit!

**Das Saris-Sortiment** umfasst sieben Anhänger-Baureihen: Friends4U (King Stahl / Pearl und Ringo Aluminium), Woody, McAlu, Pritschenanhänger, Koffernanhänger, Auto-Mehrzweck-Transporter und Kipper. Jede Baureihe ist in einer Separaten Broschüre beschrieben. Ihre gemeinsamen Merkmale? Hochwertige Qualität, lange Lebensdauer und besonders einfacher Gebrauch.

